



---

INSTITUTO MEXICANO PARA LA COMPETITIVIDAD, A.C.

# Avances y próximos pasos



# Avances del proyecto parte 1

## Entregables y compromisos

## Estatus

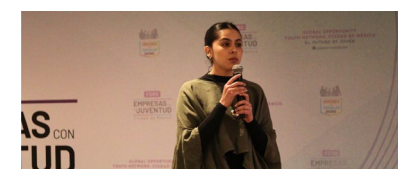
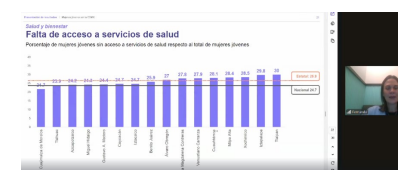
Entregables y compromisos	Estatus
Mapa de actores	✓
Taller técnico con organizaciones CDMX	✓
16 boletas por alcaldía	✓
Presentación de PowerPoint	✓
Comunicado de prensa	✓
Monitor Mujeres en la economía (nacional, estatal y alcaldía)	▶▶
Conferencia de prensa / evento	✓
Dos columnas en medios nacionales	✓
Materiales para redes	✓

# Avances del proyecto parte 2

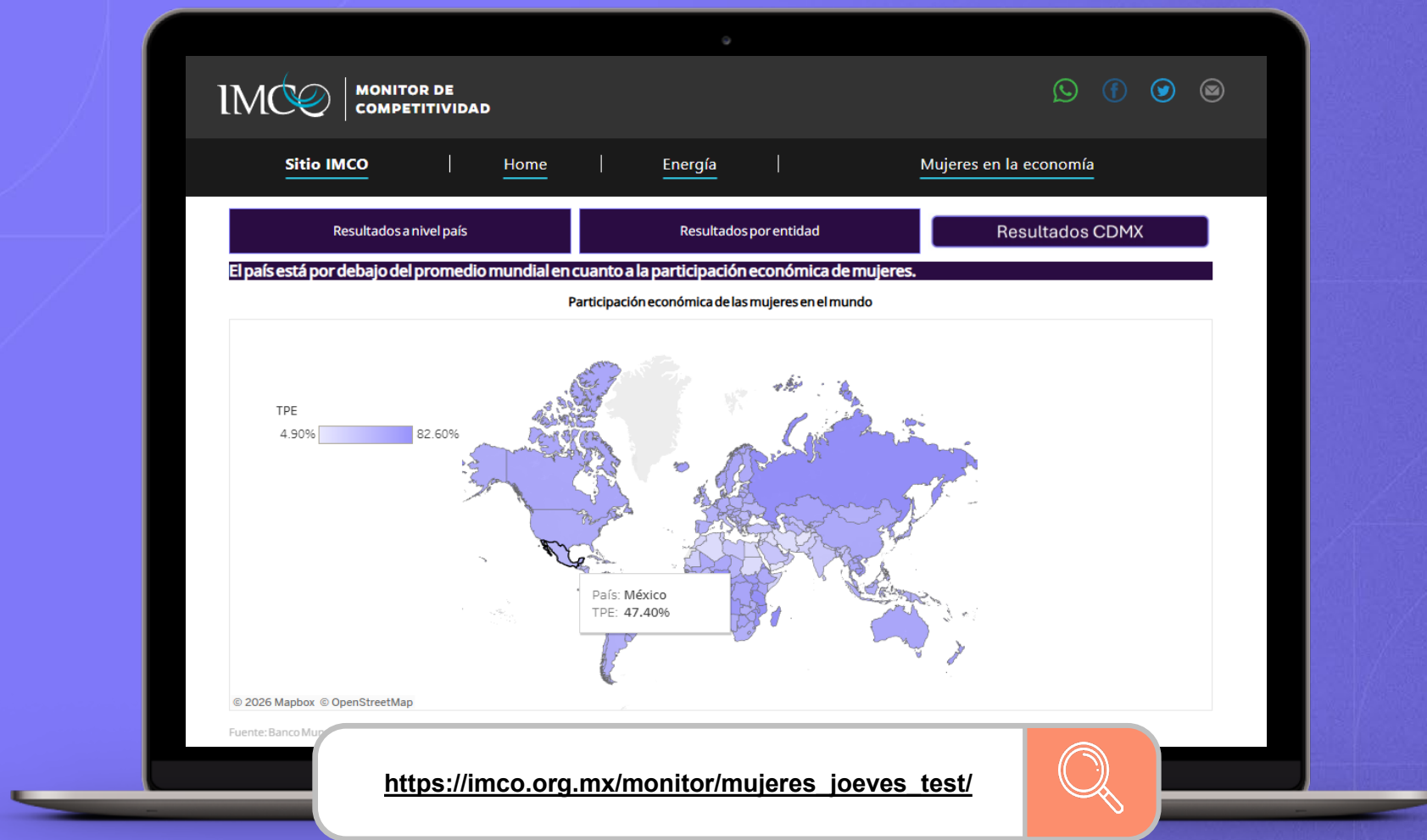
## Entregables y compromisos

## Estatus

<p><b>Outreach and advocacy con alcaldías</b></p> <ul style="list-style-type: none"> <li>Reunión con las alcaldías de Iztapalapa, Cuauhtémoc y Miguel Hidalgo</li> <li>Envío del estudio a las 16 Direcciones de Desarrollo Económico de las alcaldías</li> </ul>	✓
<p><b>Outreach and advocacy con congreso local</b></p> <ul style="list-style-type: none"> <li>Reunión con la presidenta de la comisión de Juventud del Congreso de la CDMX</li> <li>Envío a 10 Concejales de las Comisiones del Congreso de la CDMX</li> </ul>	▶▶
<p><b>Brindar asistencia técnica a gobierno local</b></p> <ul style="list-style-type: none"> <li>Reunión con la Secretaria de Desarrollo Económico y el equipo técnico de Clara Brugada</li> <li>Reunión con la Secretaria de las Mujeres</li> <li>Reunión con la Secretaría de Pueblos y Barrios Originarios y Comunidades Indígenas (SEPI) y difusión de nuestros datos en el foro “Juventudes Indígenas”</li> <li>Vinculación de Laboratoria con ADIP</li> <li>Taller de datos a funcionarios de Iztapalapa</li> <li>Participar en consulta pública CDMX</li> <li>Participar en consulta presupuesto IECDMX</li> <li>Envío a +15 actores clave</li> </ul>	▶▶
<p><b>Outreach a cámaras empresariales, organizaciones de mujeres, ONGs</b></p> <ul style="list-style-type: none"> <li>Presentación del estudio ante el CCE, G100, WEF</li> <li>Foro “Empresas con los jóvenes”</li> <li>GOYN y Oxfam</li> </ul>	✓
<p><b>Seminario especializado</b></p> <ul style="list-style-type: none"> <li>FIL Minería</li> </ul>	📅

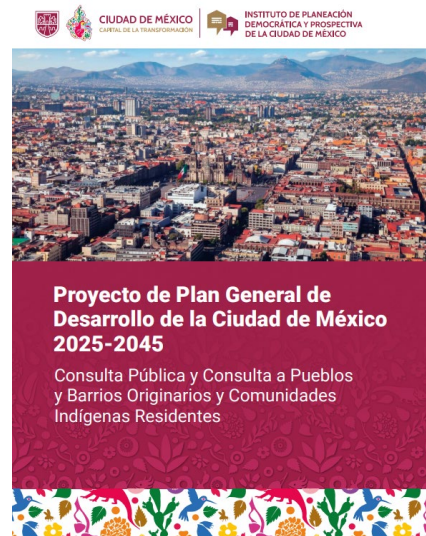


# Avances monitor



# Siguientes pasos: Febrero 2026

- Seminario especializado en la FIL Minería
- Participar en consulta pública CDMX
- Participar en consulta presupuesto IECDMX
- Seguimiento para presentar la información con la comisión de juventud





---

INSTITUTO MEXICANO PARA LA COMPETITIVIDAD, A.C.